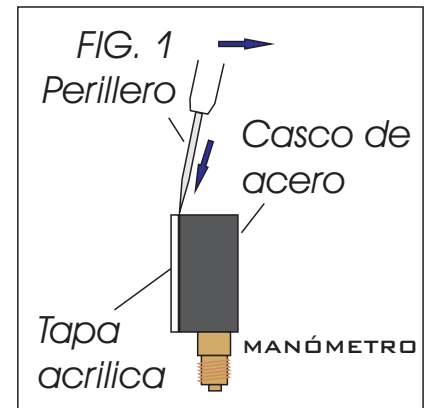
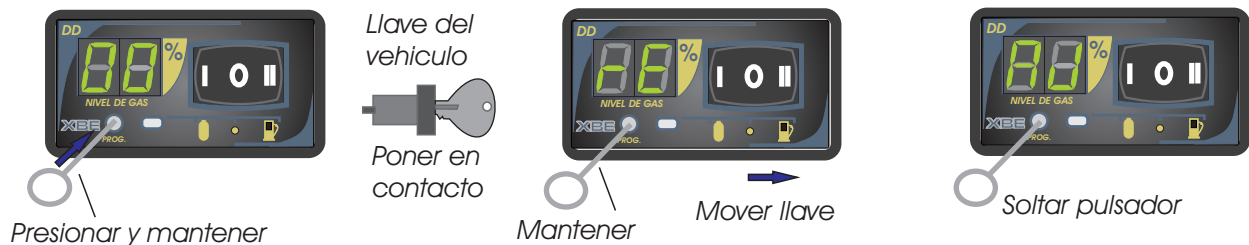


AJUSTE DEL NIVEL DEL MANÓMETRO MODELO DD

- 1- Sacar la presión de gas en el manómetro cerrando la llave de paso y poner en marcha el vehículo para consumir el poco resto de gas hasta que la aguja quede sin presión y se pueda deslizar libremente.
- 2- Retirar con cuidado la tapa del manómetro. Con un perillero o pequeño destornillador colocado entre la tapa acrílica y el casco de acero (FIG. 1).
- 3- Poner llave en 0 o Neutral.

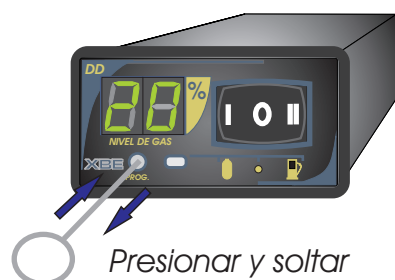
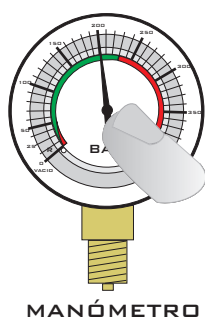


- 4- Mantener presionado el pulsador de programación y poner en contacto el vehículo, el display mostrará FE y sin soltar el pulsador de programación llevar la llave a nafta (posición II), el display mostrará A (Ajuste). Soltar el pulsador de programación y seguidamente mostrará 20.



- 5- Llevar la aguja al valor indicado en el display (20 x 10 = 200 bar), presionar y soltar el pulsador de programación y se mostrará un nuevo valor (16), nuevamente llevar la aguja a 160 bar y pulsar el botón de prog., Y así sucesivamente con los valores siguientes (12, 8, 6, 4, 2 y 1), con el último valor sale automáticamente de programación. Sacar de contacto el vehículo para que responda la nueva calibración.

Llevar la aguja a 200 Bar



SEGUIR SUCESIVAMENTE
CON LOS OTROS VALORES